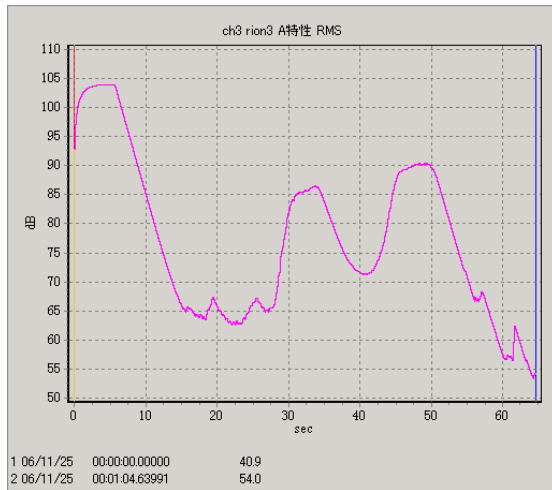


鉄道線路端(瞬時値)

	線路から 12m	線路から 24m		線路から 12m	線路から 24m
騒音	90 dB	87 dB	振動	61 dB	57 dB

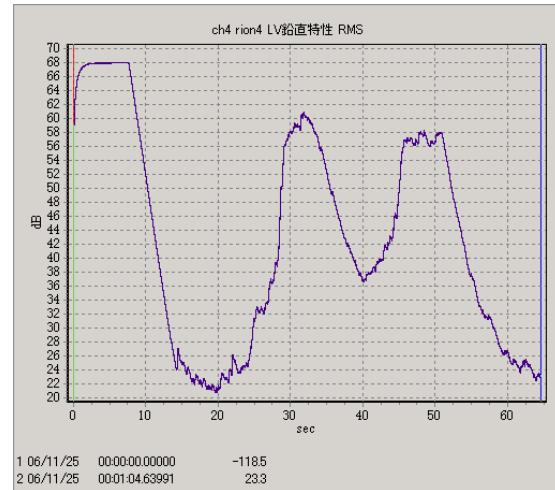
・騒音チャート(A特性)

①線路から 12m

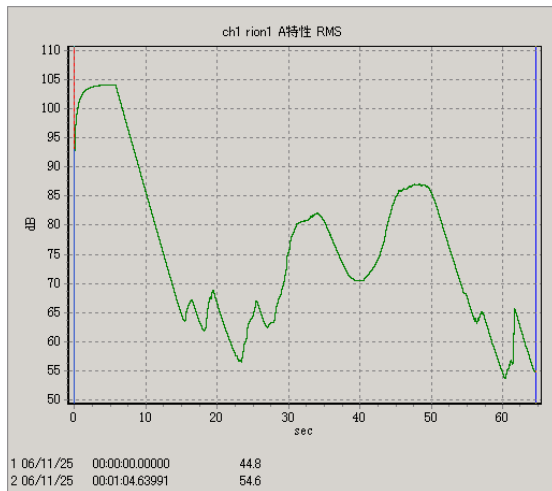


・振動チャート(Z方向振動レベル)

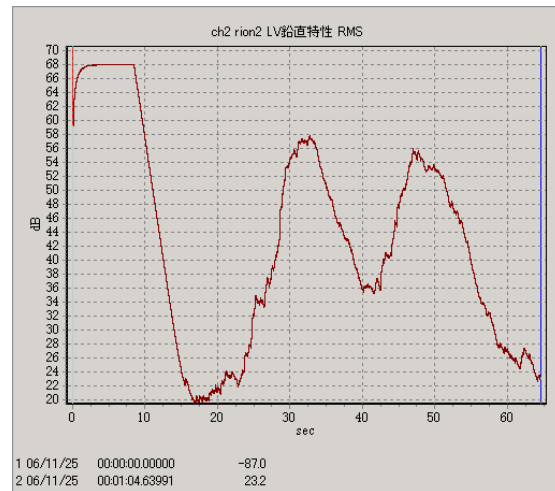
①線路から 12m



②線路から 24m

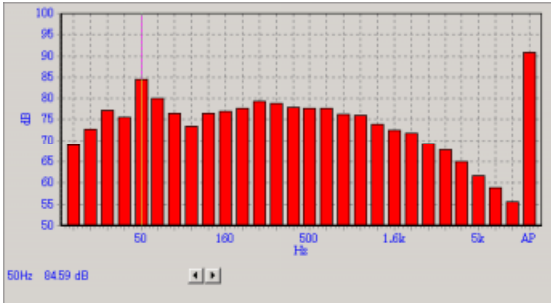


②線路から 24m



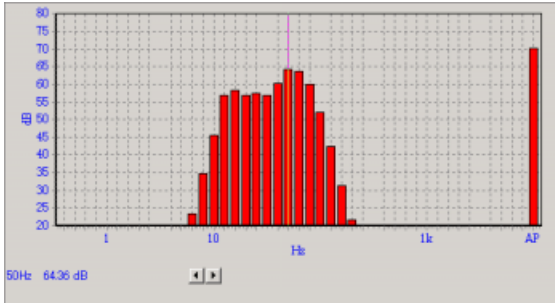
・騒音 1/3 オクターブバンド (FLAT)

①線路から 12m

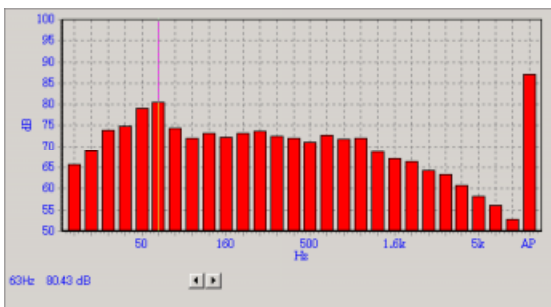


・振動 1/3 オクターブバンド (振動加速度レベル)

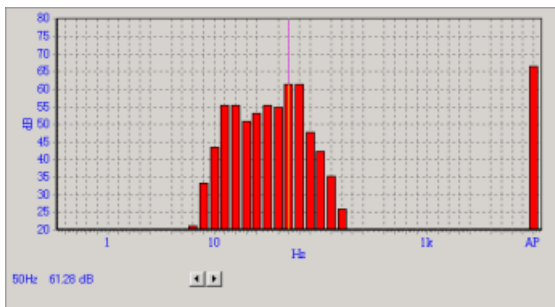
①線路から 12m



②線路から 24m



②線路から 24m



・測定写真



・見取図

