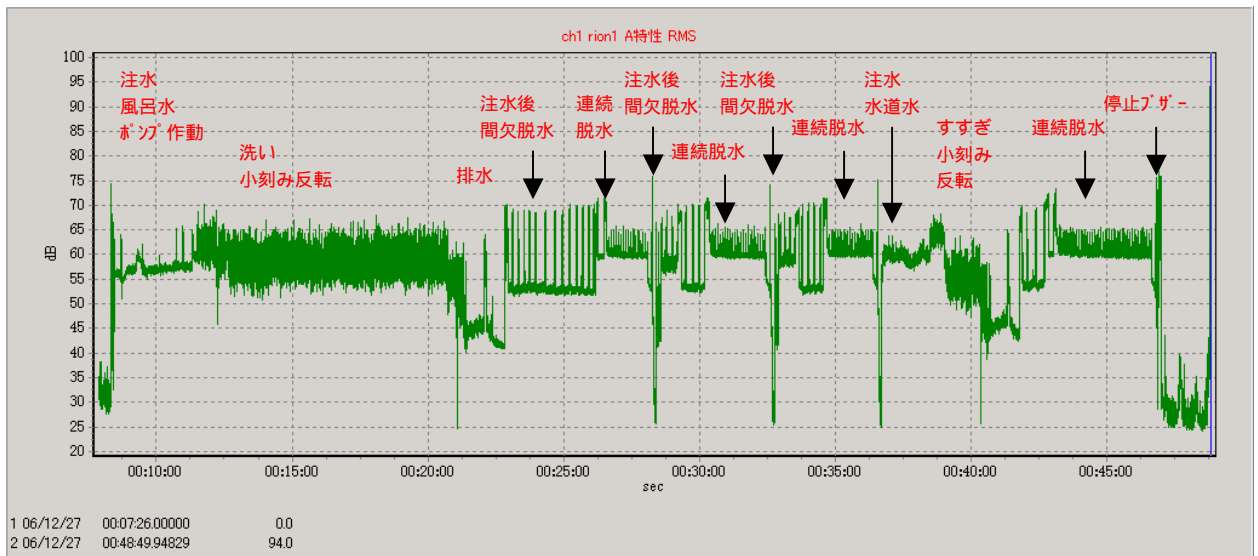


全自動洗濯機(瞬時値)

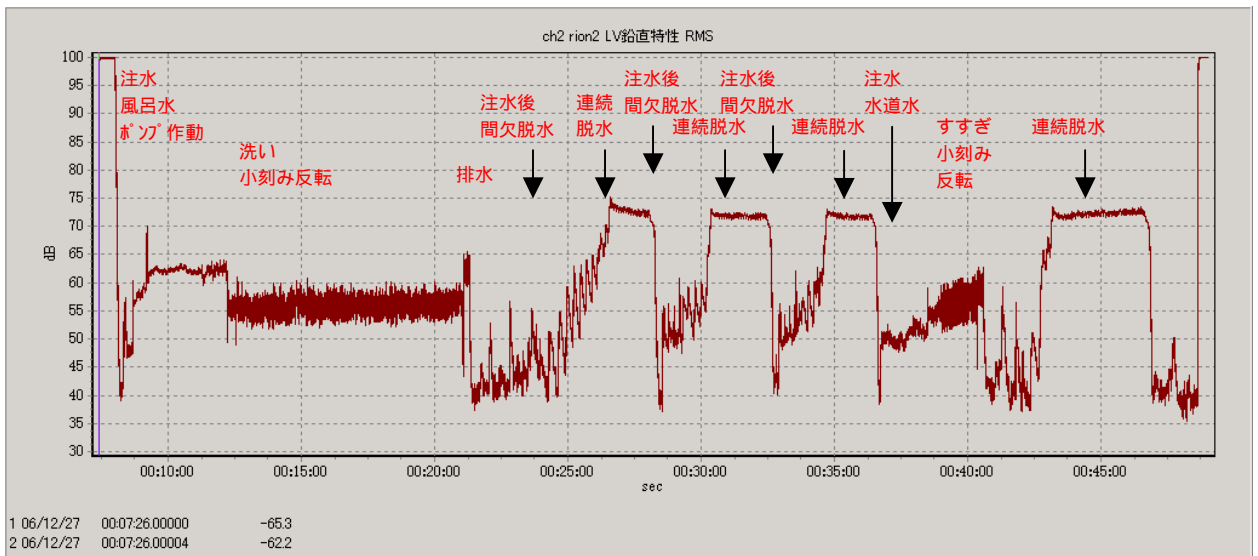
測定条件	洗濯機の仕様:国産全自動洗濯機、6kgタイプ 洗濯条件:約 2kgを洗濯(コース自動) 設置条件:木造家屋、1F 洗面・脱衣場のフローリングに洗濯機設置 測定位置:洗濯機前 0.3m、マイク高さ 1.2m					
雑感	<ul style="list-style-type: none"> <li>騒音のモニタリングを隣室で行っていたが、時々動作音が聞こえた。</li> <li>振動は、隣室では気にならないが、木造のアパート等では床全体が振動(可聴音の低い音)する可能性も有り、階下に住む人への配慮が必要と思われた。</li> </ul>					
	暗騒音	注水風呂水ポンプ	洗い	間欠脱水	連続脱水	停止ブザー
騒音	28-30 dB	56-57dB	52-66dB	52-70dB	60-65dB	75dB

・騒音チャート(A特性 FAST)



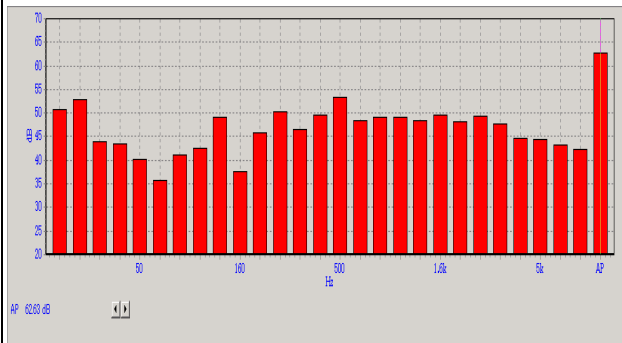
	暗振動	注水風呂水ポンプ	洗い	間欠脱水	連続脱水	
振動	35-40 dB	60-63dB	53-59dB	40-70dB	72-74dB	

・振動チャート(Z方向振動レベル VIB)



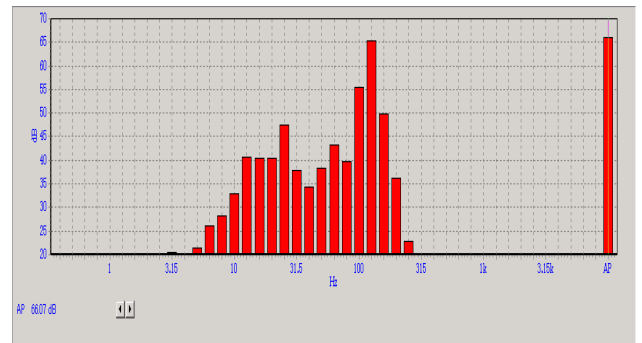
・騒音 1/3 オクターブバンド (FLAT)

洗い

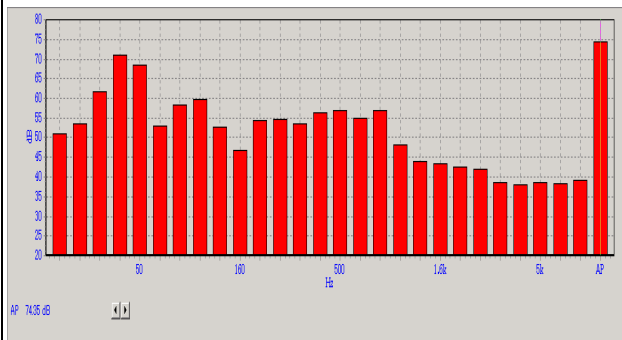


・振動 1/3 オクターブバンド (振動加速度レベル)

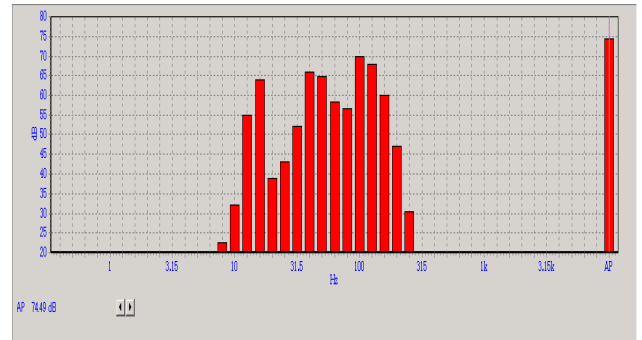
洗い



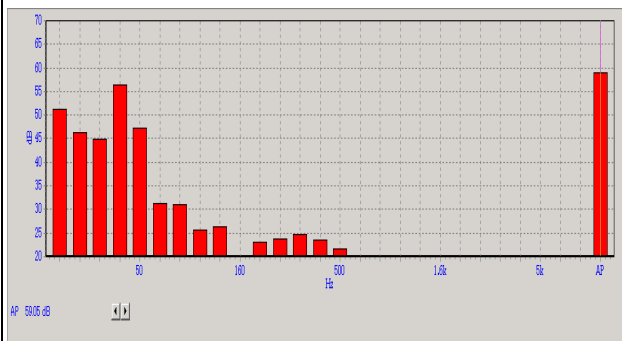
連続脱水



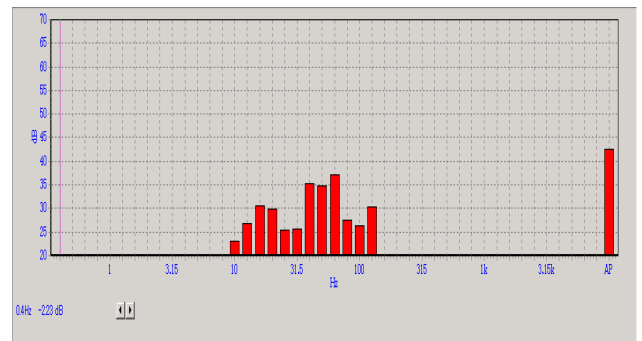
連続脱水



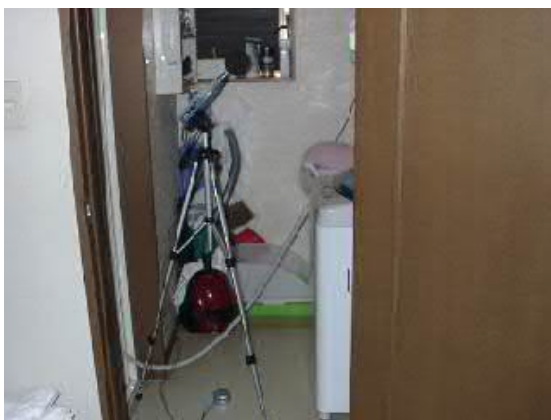
暗騒音



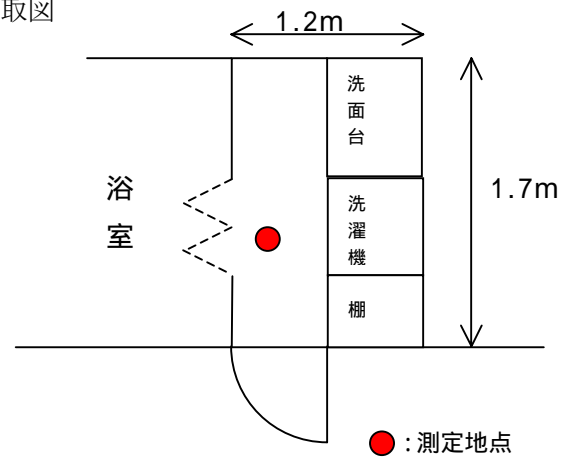
暗振動



・測定写真



・見取図



振動加速度レベル: 90Hz 以上は参考値。